

Parametry techniczne

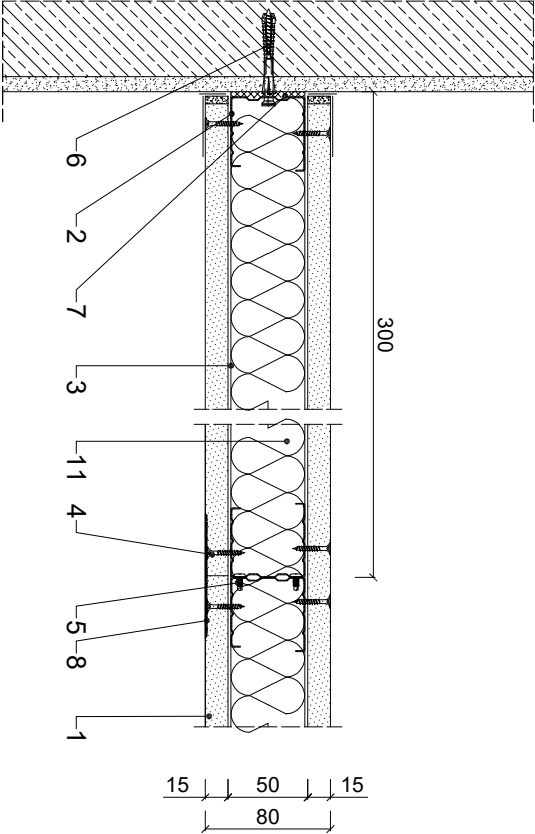
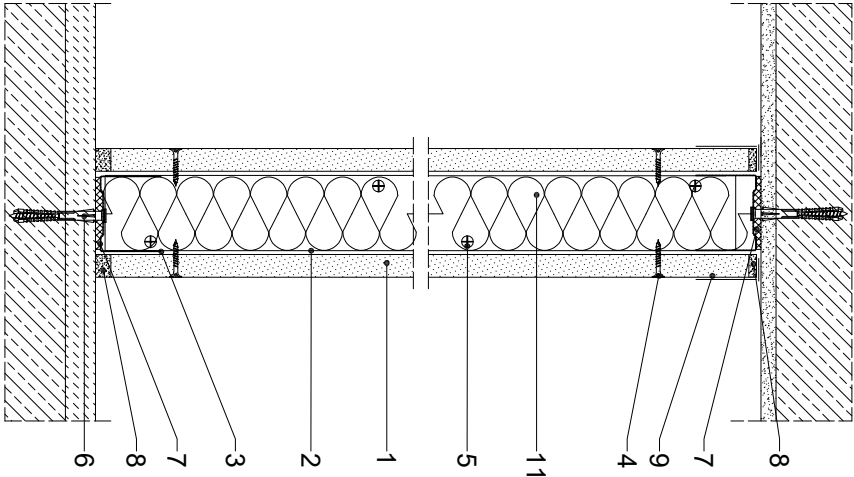
KLASA ODPORNOŚCI OGNIOWEJ EN ¹⁾	GRUBOŚĆ		MASA [kg/m ²]	MAKSYMALNA WYSOKOŚĆ ²⁾ H [mm]	PŁYTY GIPSOWO-KARTONOWE RIGIPS PRO ³⁾	RODZAJ PROFILU RIGIPS	WYPEŁNIENIE WEŁNA MINERALNA ⁴⁾
	G [mm]	M					
EI 60 ¹⁾ REI 60 ²⁾	80	34		5750	Fire+ typ DF lub Fire+ Hydro DFH2 gr. 1x15 mm	2xCW/UW 50 ULTRASTIL	Wełna ³⁾ gr. 50 mm ISOVER Aku-Płyta / Akuplat + lub Polterm Uni

1) Klasa odporności ogniwowej na podstawie Krajowej Oceny Technicznej TRB-KOT-2018/0176, obowiązującej dla dowolnej werty mineralnej o grubości co najmniej 10 kg/m³ (grubość min. 50 mm.
2) Ściany działowe Rigips mogą pełnić funkcję kłosa działowych elementów oddzielających przegródzonego.
3) Klasa odporności ogniwowej obowiązującej dla dowolnej werty mineralnej skalnej o grubości co najmniej 30 kg/m³ (grubość min. 50 mm.
4) EN - Klasa odporności ogniwowej wg PN-EN 13601-2.
5) EN - Klasa odporności ogniwowej wg PN-EN 13601-2.
6) Płyta gipsowo-kartonowa RIGIPS typ DF-FIREH1 lub płyty gipsowe RIGIPS typ GK-F, GK-FH1 mogą być stosowane zamiennie z płytami gipsowo-kartonowymi typu A, Hydro typ H2, Fire typ F, Fire+ typ DF lub Fire+ Hydro typ DFHC.

Zapotrzebowanie materiałowe na 1m²

MATERIAŁ	ZUŻYCIE
1 Płyta gipsowo-kartonowa RIGIPS PRO Fire+ typ DF lub Fire+ Hydro typ DFH2 gr. 15 mm	2,00 m ²
2 Profil Rigips CW 50 ULTRASTIL	7,20 m
3 Profil Rigips UW 50 ULTRASTIL	0,70 m
4 Wkręt Rigips TN 25 co 250 mm	48,00 szt
5 Wkręt Rigips "pchełka" 3,9x11 mm co 500mm (młankowo)	8,00 szt
6 Kołek rozporowy r/n 6 co max 1000 mm	1,50 m
7 Taśma uszczelniająca piankowa Rigips szer. 50 mm	1,10 m
8 Masa szpachlowa konstrukcyjna RIGIPS: VARIO, Premium Light, Q1 Zaczyna, SUPER	0,50 kg
9 Taśma spoinowa Rigips	2,80 m
10 Masa szpachlowa wykończeniowa RIGIPS: Premium Light, ProMix Finish Plus, Q2-Q3 Kończy, GOTOWA Q2-Q3 Kończy lub SUPER	0,20 kg
11 Wełna mineralna szklana lub skalna np. ISOVER Aku-Płyta / Akuplat + lub Polterm Uni	1,00 m ²

Należy materiałowe mają charakter przybliżony i nie zawierają odpadów



Saint-Gobain Construction Products Polska Sp. z o.o.
Biuro RIGIPS w Warszawie
ul. Cybernetyki 9, 02-677 Warszawa
Biuro Doradztwa Technicznego: 800 163 121
E-mail: doradcy.techniczny@saint-gobain.com
rigips.pl
BDO 000006702

Obiekt:			
Lokalizacja:			
Tytuł rysunku:	Ściana działowa Rigips 3.40.015 klasa odporności ogniwowej EI(REI) 60		
Data:	Skala: 1:5	Nr detalu: 3.40.015	Opracował: